

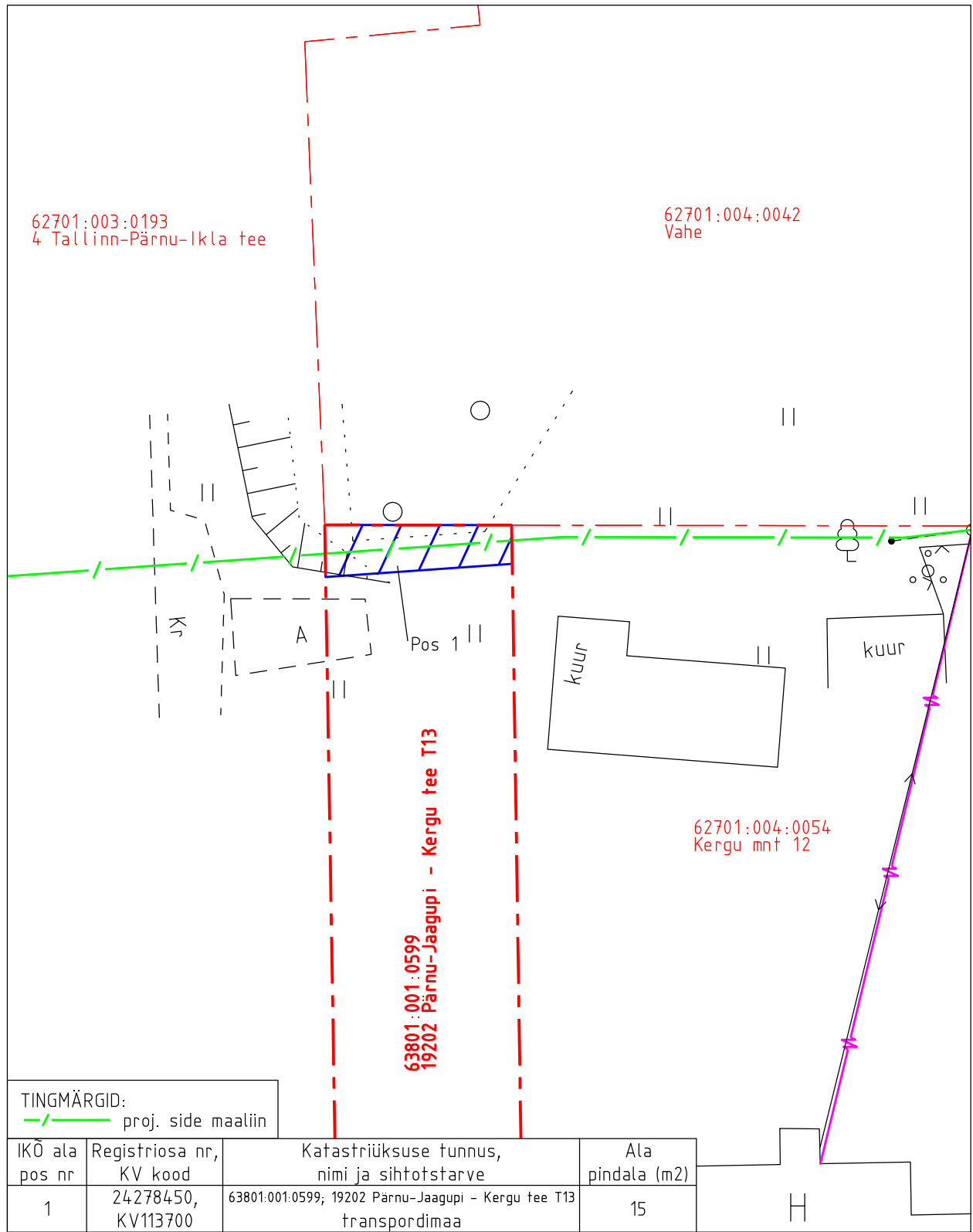
Isikliku kasutusõiguse asendiplaan

Kinnistu nimi: 19202 Pärnu-Jaagupi - Kergu tee T13 (reg.nr 24278450)

Katastritunnus: 63801:001:0599

Asukoht: Pärnu-Jaagupi alev, Põhja-Pärnumaa vald, Pärnu maakond

Kirjanurk OÜ töö nr 11594P / Enefit AS tellimus nr VT2116



TINGMÄRGID:  
 - / - proj. side maaliin

IKO ala pos nr	Registriosa nr, KV kood	Katastriüksuse tunnus, nimi ja sihtotstarve	Ala pindala (m2)
1	24278450, KV113700	63801:001:0599; 19202 Pärnu-Jaagupi - Kergu tee T13 transpordimaa	15

- Isikliku kasutusõiguse pindala kokku ligikaudu 29 m<sup>2</sup>
- Koormatava katastriüksuse piir
- Katastriüksuste piirid (väljavõte 05.09.2024)

Plaan 2-1  
 M 1:250

Koostaja:  
 OÜ Kirjanurk

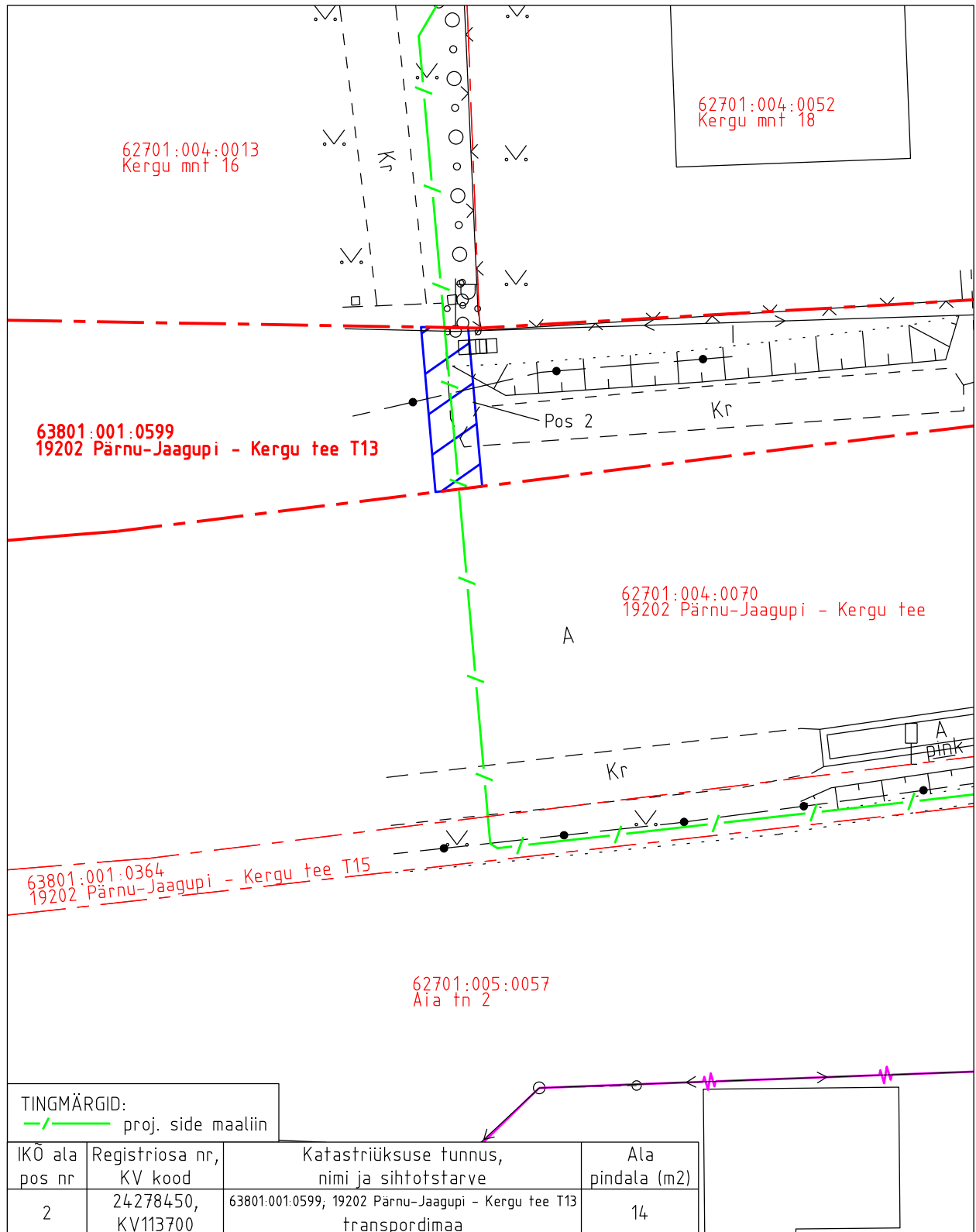
Isikliku kasutusõiguse asendiplaan

Kinnistu nimi: 19202 Pärnu-Jaagupi - Kergu tee T13 (reg.nr 24278450)

Katastritunnus: 63801:001:0599

Asukoht: Pärnu-Jaagupi alev, Põhja-Pärnumaa vald, Pärnu maakond

Kirjanurk OÜ töö nr 11594P / Enefit AS tellimus nr VT2116



Isikliku kasutusõiguse pindala kokku ligikaudu 29 m<sup>2</sup>

Koormatava katastriüksuse piir

Katastriüksuste piirid (väljavõte 05.09.2024)

Plaan 2-2

M 1:250

Koostaja:

OÜ Kirjanurk